



# EXCELLENCE BY NANNIC

FORZE NASCOSTE DI UN MICROMONDO ABBAGLIANTE



# NANNIC

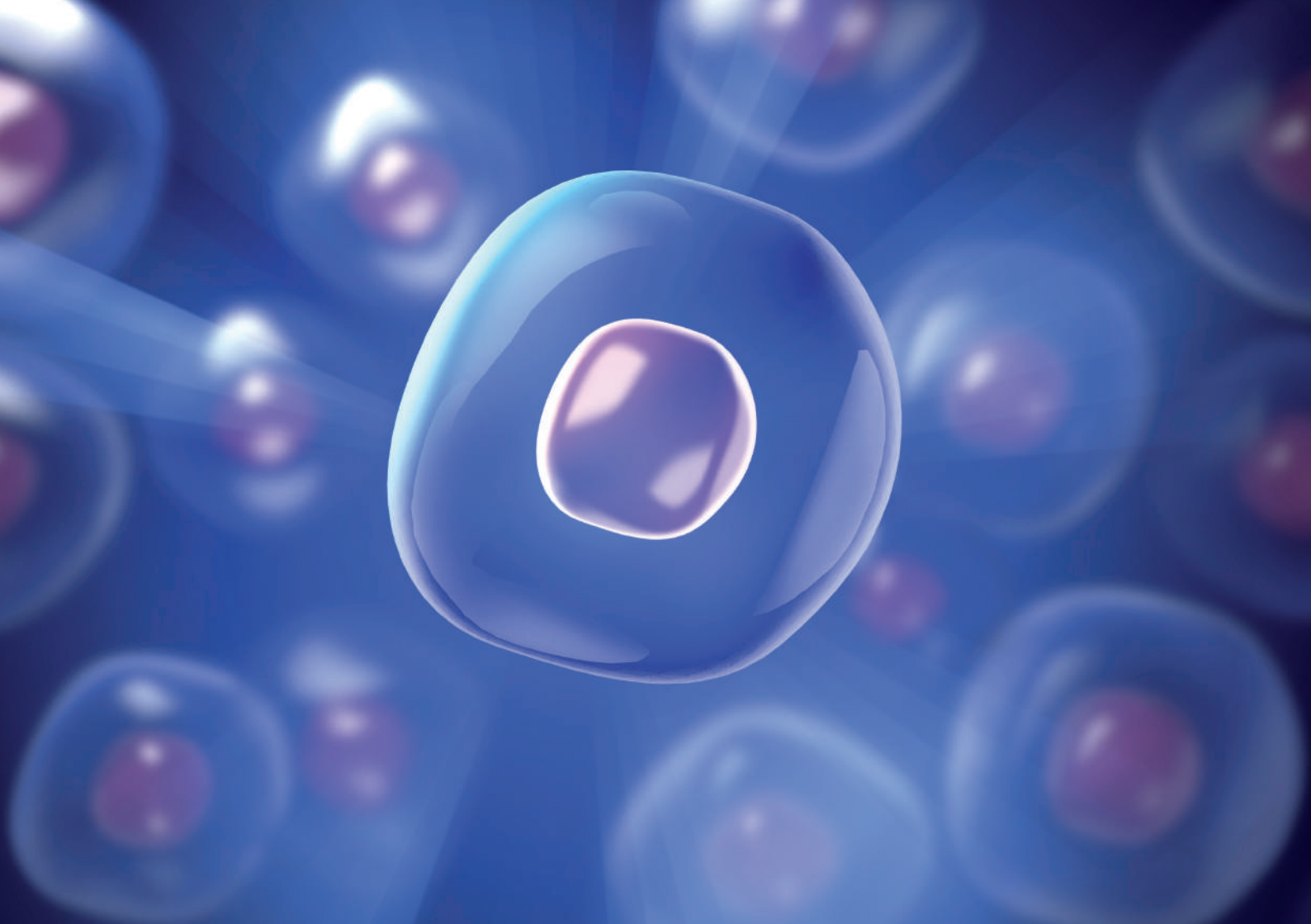
SKIN CARE BY SCIENCE

FORZE NASCOSTE DI UN MICROMONDO ABBAGLIANTE

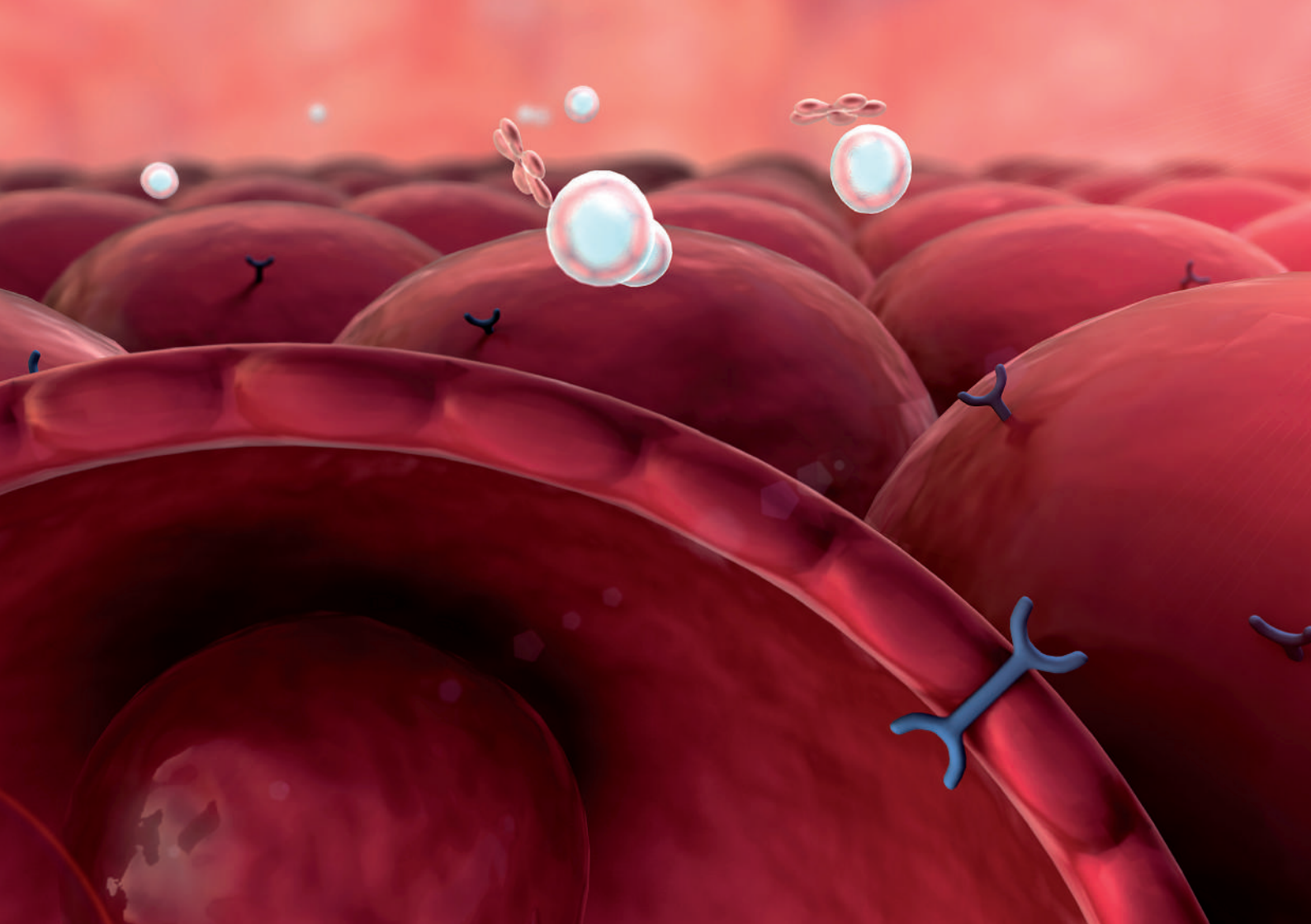




VI SIETE MAI CHIESTI DI COSA SIAMO FATTI ?



TUTTA LA NOSTRA VITA È FATTA DI CELLULE





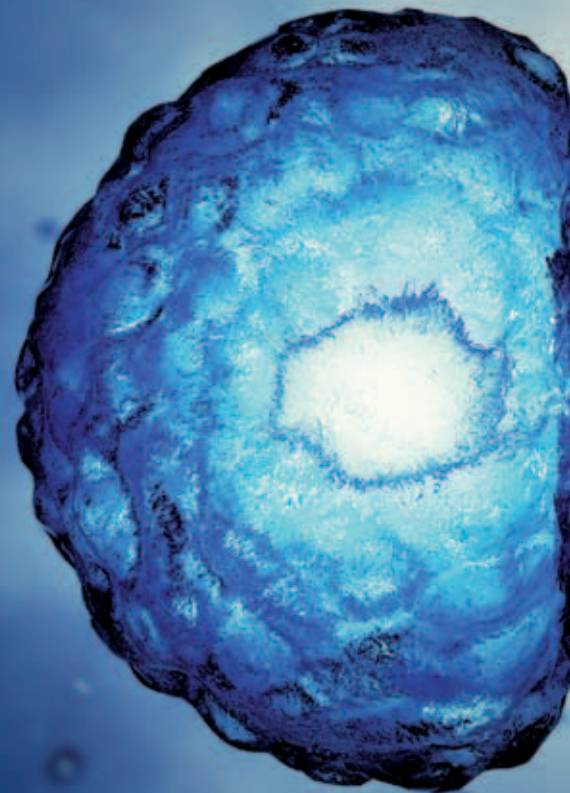
CI SONO MIGLIAIA DI FORME E DIMENSIONI DIVERSE

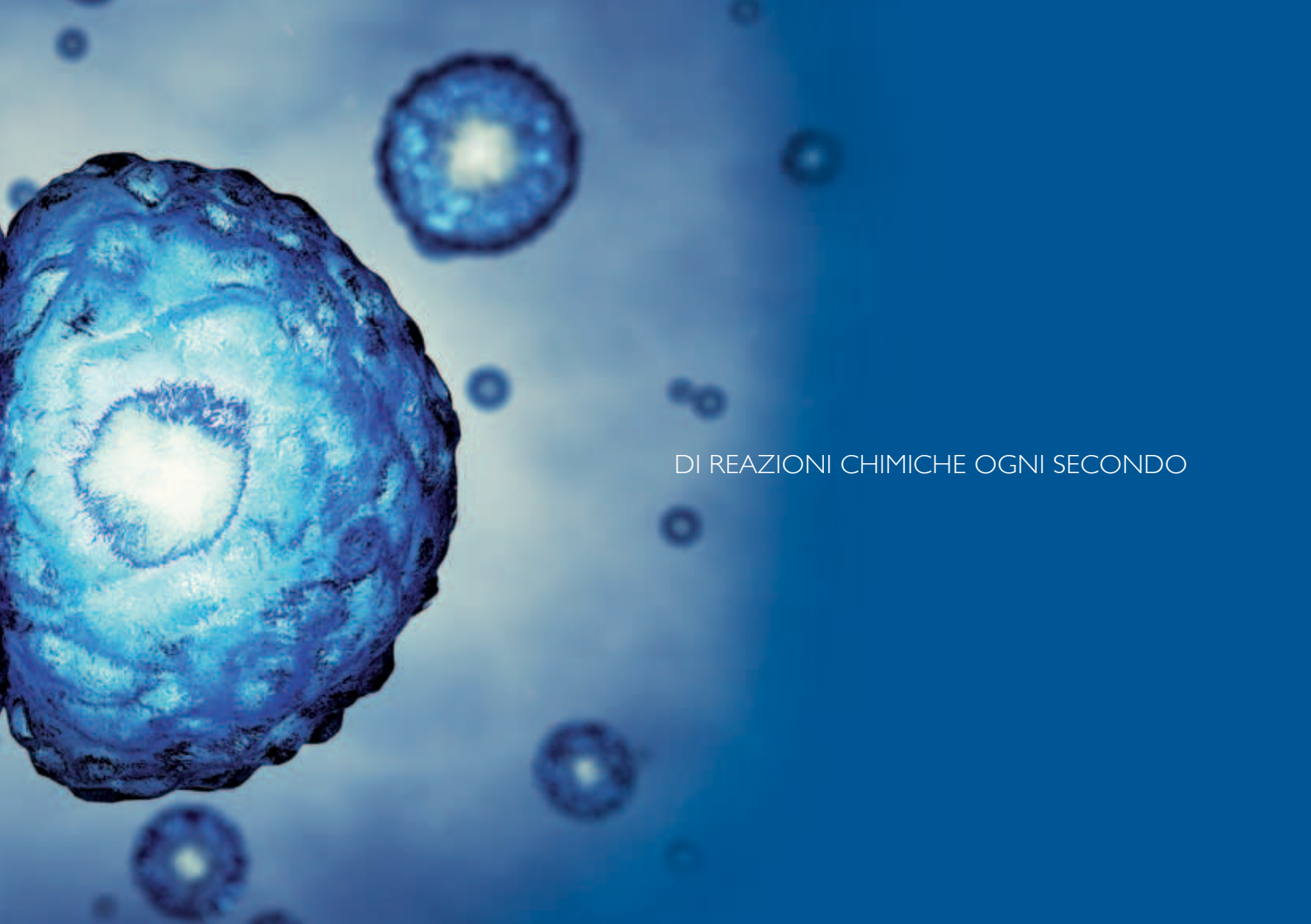
| 00.000.000.000.000.000.000.000

IL CORPO UMANO NE È COMPOSTO DI ALMENO 100 MILLIONI

PER REALIZZARE LA DANZA DELLA VITA

SONO SOTTOPOSTE A 500 QUADRILIONI





DI REAZIONI CHIMICHE OGNI SECONDO

ESSE NON RICHIEDONO CHE PRENDERSI CURA DI NOI







CONCETTO DI RINGIOVANIMENTO CUTANEO PER LE DONNE E GLI UOMINI

EXCELLENCE  
BY NANNIC

3 PASSAGGI PER **DARE IL MEGLIO** ALLA PROPRIA PELLE



ENERGIZE

**ATP** SERUM

DEFENCE

**GSH** SERUM

ULTRA MOISTURE

**EXT** CREAM

ENERGIZE



## **ATP** ENERGIZE SERUM *(mattina)*

Il siero EXCELLENCE ATP ENERGIZE è stato formulato con cristalli liquidi che favoriscono l'assorbimento profondo dei principi attivi.

L'ATP (adenosina trifosfato), noto anche come fonte di energia vitale o energia cellulare, è la base della crescita delle cellule. Grazie all'aggiunta di ATP puro al siero EXCELLENCE ATP ENERGIZE, il risultato è immediatamente visibile e percettibile fin dalla prima applicazione.

Una produzione ottimale di ATP richiede grandi quantità di ossigeno. Le cellule attive producono maggiori quantità di radicali liberi, che a loro volta neutralizzano l'assorbimento di ossigeno. Il siero EXCELLENCE ATP ENERGIZE contiene quindi aminoacidi che compensano l'attività di questi radicali liberi in modo che le cellule possono respirare in modo ottimale e quindi sostenere correttamente la funzione del DNA.

Le particelle fini in sospensione possono penetrare nella pelle e portare alla degenerazione della pelle e delle cellule pigmentarie. Il siero EXCELLENCE ATP ENERGIZE contiene molecole di protezione dallo stress che sono state sintetizzate sulla base di microrganismi resistenti allo stress. Di conseguenza, le reazioni attivate dall'inquinamento vengono contrastate, con una chiara riduzione dell'iperpigmentazione/depigmentazione, cioè delle macchie chiare o scure.

Il silicio assorbito stimola l'epidermide e il derma. La pelle è più soda, più elastica e più morbida. La superficie e l'idratazione della pelle sono notevolmente migliorate, in modo che la pelle ritrovi la sua elasticità e giovinezza.

# DEFENCE



## **GSH** DEFENCE SERUM *(sera)*

Il siero EXCELLENCE GSH DEFENCE è stato formulato con cristalli liquidi che aiutano i principi attivi ad essere assorbiti in profondità nella pelle.

Secondo recenti studi , oltre alle aggressioni esterne, anche la cellula stessa produce grandi quantità di radicali liberi. La conversione di ATP in ossigeno è accompagnata da radicali di ossigeno e perossidi, che a loro volta impediscono il corretto funzionamento delle cellule. Per compensare la degenerazione, il corpo produce un tripeptide (glutazione), che purtroppo si esaurisce durante il naturale processo di invecchiamento. Il siero EXCELLENCE GSH DEFENCE contiene un estratto di foglie di rucola che stimola la produzione di tripeptide (glutazione) e quindi sostiene efficacemente la protezione naturale della pelle. Questo "detox" migliora la pelle e riduce l'acne e i rossori causati dallo stress in tutte le sue forme. Il silicio naturale dalle alghe brune rafforza questo effetto e protegge il DNA cellulare.

Gli estratti di rosa di Gerico promuovono la riparazione della pelle danneggiata. La carnagione viene rapidamente migliorata dopo danni come acne, ferite, scottature, ecc. (Fare attenzione a non applicare su ferite aperte).

Il siero EXCELLENCE GSH DEFENCE stimola il collagene di tipo I, che migliora l'elasticità della pelle e il contorno viso.

ULTRA MOISTURE



## **EXT** ULTRA MOISTURE CREAM *(mattina e sera)*

200 % di ritenzione di idratazione. Idratazione profonda per tutto il giorno. Una pelle che funziona correttamente contiene sufficiente acqua libera intorno alle cellule. Questa quantità di acqua libera diminuisce con l'età o sotto l'influenza del clima, dello stile di vita, ecc.

La crema NANNIC EXT ULTRA MOISTURE contiene esopolisaccaridi che possono trattenere più acqua rispetto all'acido ialuronico. Questo miglioramento del 200% nella ritenzione d'idratazione è visibile immediatamente e a lungo termine (fino a 20 giorni). La pelle viene così chiaramente levigata.

Sotto l'influenza delle aggressioni esterne (caldo/freddo, attrito, vento, UV, ecc.), la pelle produce ormoni dello stress che impediscono il processo di guarigione. La crema NANNIC EXT ULTRA MOISTURE impedisce la formazione di ormoni dello stress, che favoriscono la divisione cellulare. Questo permette di avere una pelle liscia e idratata e previene la formazione di cheloidi durante il processo di guarigione. (Fare attenzione a non applicarlo su ferite aperte)

La crema NANNIC EXT ULTRA MOISTURE promuove la produzione di ATP e la funzione della membrana cellulare naturale (barriera intelligente). La crema NANNIC EXT ULTRA MOISTURE completa l'effetto dei sieri NANNIC EXCELLANCE A ENERGIZE e GSH DEFENCE. Questa crema contiene peptidi abbastanza unici (ciclici) che sono meglio assorbiti dai recettori cellulari grazie alla loro forma. La pelle riacquista la sua elasticità e fermezza e le rughe si riducono. La pelle è purificata e luminosa. L'aggiunta di molecole di microrganismi resistenti allo stress che possono sopravvivere più a lungo in condizioni particolarmente avverse, aiuta a proteggere la pelle fino a 3 volte più velocemente contro gli agenti esterni. Raggi UV, inquinamento, calore/freddo. La crema NANNIC EXT ULTRA MOISTURE può quindi combattere l'invecchiamento precoce e invertire i segni esistenti dell'invecchiamento cutaneo.

Le capsule di acido ialuronico contenute nella crema di NANNIC EXT ULTRA MOISTURE riempie le rughe, idrata e rende la carnagione immediatamente uniforme.



**ATP**  
ENERGIZE SERUM

- Fornisce energia
- Protegge dall'inquinamento
- Previene lo stress cellulare
- Protegge il DNA
- Riduce le rughe
- Riduce la rugosità
- Migliora l'elasticità
- Crema idratante
- Uniforma il micro-rilievo
- Bilancia il tono della pelle
- Potente trattamento anti-età

**GSH**  
DEFENCE SERUM

- Controlla i radicali liberi
- Controlla le scorte termiche
- Previene la secchezza
- Protegge dai danni dei raggi UV
- Riduce le rughe
- Riduce la rugosità
- Migliora l'elasticità
- Idrata
- Controlla l'infiammazione
- Migliora i livelli di energia
- Stimola il collagene

**EXT**  
ULTRA MOISTURE CREAM

- Miglioramento dell'umidità del 200%
- Idratazione rapida e a lungo termine
- Previene la desquamazione
- Ripara i danni dei raggi UV
- Riduce le rughe
- Riduce la rugosità
- Migliora l'elasticità
- Migliora la compattezza
- Protezione dagli infrarossi
- Promuove la divisione cellulare
- Controlla lo stress della pelle



## MODO D'USO

Detersione profonda della pelle con i detergenti anti-età NANNIC (eye make-up remover, make-up remover gel, pure active cleansing, pore treat lotion e una volta alla settimana willow bark peeling mask).

### **MATTINA**

Applicare ogni mattina il siero **ATP ENERGIZE** su viso, collo e décolleté e massaggiare delicatamente (assorbimento rapido). Applicare la crema **EXT ULTRA MOISTURE** sopra al siero ATP ENERGIZE. Massaggiare delicatamente fino al completo assorbimento della crema.

### **SERA**

Applicare il siero **GSH DEFENCE** ogni sera su viso, collo e décolleté e massaggiare delicatamente (assorbimento rapido). Applicare la crema **EXT ULTRA MOISTURE** sopra al siero GSH DEFENCE. Massaggiare delicatamente fino al completo assorbimento della crema.

(Se la vostra pelle è molto secca e/o ha bisogno di cure o se si desidera un maggiore effetto rimpolpante, si possono applicare entrambi i sieri (ATP +GSH) insieme la mattina e la sera prima della crema EXT ULTRA MOISTURE).

Consigliato per tutte le età, adatto a tutti i tipi di pelle.



EXCELLENCE  
BY NANNIC

ATP  
SERUM

EXCELLENCE  
BY NANNIC

EXCELLENCE  
BY NANNIC



Sostenuto da una vasta gamma di studi medici, sia in vitro che in vivo.

### **Excellence ATP-serum**

#### **a) Estremofili: Ectoina e Idrossiectoina**

- Connessione tra l'inquinamento dell'aria e l'invecchiamento della pelle, (in vivo, 400 persone testate).
- Riduzione del 75% di POMC (gene marcatore della depigmentazione e della formazione di macchie di età) nella pelle asiatica, con l'uso di estremofili contro il diesel e le particelle fini (in vitro).
- Riduzione del 53% di POMC (gene marcatore della depigmentazione e della formazione di macchie dell'età) nella pelle caucasica, con l'uso di estremofili contro il diesel e le particelle fini (in vitro).
- Riduzione del 42% della MMP 1 (gene marcatore della formazione di rughe) in cheratinociti umani femminili caucasici con l'uso di estremofili contro il diesel e le particelle ultra fini di carbonio (in vitro).

#### **b) ATP complex**

- miglioramento del 12% dell'idratazione dopo 2 settimane e del 62% dopo 4 settimane di applicazione (test in vivo: conducibilità elettrica conducibilità elettrica della pelle).
- Valutazione della topografia della pelle con replica al silicio e analisi delle immagini digitali (in vivo, 28 giorni):
  - Ampiezza delle rughe : 46 % riduzione
  - Numero di rughe: 67% riduzione
  - Lunghezza delle rughe: 58 % riduzione
  - Linee sottili: 42 % riduzione
  - Ruvidità: 42 % riduzione

### c) Methionina peptide

- Miglioramento della respirazione cellulare nella pelle matura (test di ossimetria in vitro).
- Mantiene l'energia cellulare a un livello ottimale (test di ossimetria in vitro).
- Protezione del DNA (test dei micronuclei in vitro).
- Protezione dei mitocondri (in vitro: citometria a flusso).
- Protezione delle proteine (test eGFP in vitro della proteina verde fluorescente).
- Protezione delle cellule "tetrazolium assay" (test MTT in vitro).

### d) Acido alginico Silanolo

- Fino al 100 % di stimolazione dei fibroblasti da parte dei cheratinociti (test in vitro su FCS).
- Miglioramento del 95 % della sintesi di collagene (test in vitro su FCS).
- 200 % di attività lipolitica negli adipociti (test in vitro).
- 15 % di miglioramento della protezione contro i radicali liberi (test in vitro).
- 50% in meno di glicazione (collagene reticolato) (test in vitro).
- Presentazione di IL-1 $\beta$  (anti infiammatorio) inferiore del 60 % (test in vitro).
- Miglioramento del 17 % dell'idratazione della pelle (comeometria in vivo) (di conseguenza +20 % di elasticità, -30 % di rugosità, +25 % di desquamazione) (test in vivo).
- Riduzione della formazione delle rughe: -4,1 % zampe di gallina, - 9,8 % rughe del viso (test in vivo).

## Excellence GSH - serum

### a) Estremofilo: Glicosilglicerolo

- Notevole miglioramento della rivitalizzazione cellulare dopo 28 giorni con Glicosilglicerolo. (in vivo 20 persone di sesso femminile persone di 45 anni e più): 24,9% di miglioramento dell'idratazione della pelle (comeometro), 8,3% di miglioramento dell'elasticità della pelle (Cutometer), miglioramento del 27% della levigatezza della pelle (Primos).
- Stimolazione del 36% della sintesi del procollagene I nelle cellule invecchiate (studio in vitro "hayflick").

- 76 % delle persone sottoposte al test ha mostrato un effetto lenitivo sulle scottature (in vivo 20 uomini e donne) (2 % glicosilglicerolo).
- 280 % in più di produzione di SOD-1 (superossido dismutasi anti protezione ossidativa della pelle (in vitro su cheratinociti epidermici umani).
- 170 % di miglioramento della vitalità cellulare di cellule cutanee invecchiate (in vitro su cheratinociti umani).

#### **b) Carnosina decarbossilica**

- Nel test in vitro, la carnosina decarbossilica ha proprietà anti-glicazione migliori della Vit-E e dell'aminoguanidina (un punto di riferimento nell'anti-glicazione).
- In vitro, la carnosina decarbossilica protegge il DNA dalle mutazioni e stimola le proteine protettrici del DNA.
- In vitro, la decarbossilcarnosina accelera il tempo di recupero dopo un danno UV.
- In vitro, la decarbossina fornisce una protezione rapida ed estesa contro lo stress ossidativo.
- In vitro, la decarbossina riduce le citochine pro-infiammatorie TNF- $\alpha$ , IL-1 $\beta$  e IL-8.
- In vitro, la decarbossil carnosina favorisce la produzione di ATP, energizza la cellula.
- In vitro, la decarbossilcarnosina stimola la produzione di collagene fino al 66%.
- In vitro, la decarbossina carnosina aumenta la compattezza della pelle.
- - In vivo, 67 % di riduzione delle rughe della pelle. La pelle è più liscia, più morbida e sembra più giovane.
- - In vivo, diminuzione del 28% della densità di melanina che rende il tono della pelle più uniforme.

#### **c) Acido alginico silanolo**

- Fino al 100 % di stimolazione dei fibroblasti da parte dei cheratinociti (test in vitro su FCS).
- Miglioramento del 95 % della sintesi di collagene (test in vitro su FCS).
- 200 % di attività lipolitica negli adipociti (test in vitro).
- 15 % di miglioramento della protezione contro i radicali liberi (test in vitro).
- 50% in meno di glicazione (collagene reticolato) (test in vitro).

- Presentazione più bassa del 60 % di IL-1 $\beta$  (anti infiammatorio) (test in vitro).
- 17 % miglioramento dell'idratazione della pelle (comeometria in vivo) (di conseguenza +20 % di elasticità, -30 % di rugosità, +25 % di desquamazione) (test in vivo).
- Riduzione della formazione delle rughe: -4,1 % zampe di gallina; - 9,8 % rughe del viso (test in vivo).

#### d) Glutazione GS

- Aumento in vitro del 50% del GSH-tripeptide dei cheratinociti.
- In vitro miglioramento del 50 % della capacità antiossidante del citosol cellulare.
- In vivo riduzione del 20 % dell'irritazione della pelle con il 3 % di glutazione-GSH.

### **Excellence EXT – Emolient cream**

#### a) Estremofilo: Ectoina

- Aumenta le proteine di shock termico di autodifesa nel cheratinocita umano (in vitro).
- 23 % Riduzione del volume delle rughe dopo 4 settimane (in vivo 30 femmine; da 30 a 60 anni) 2 % Ectoine.
- Miglioramento del 7,5 % dell'elasticità della pelle (in vivo 30 donne; da 30 a 60 anni) 2 % Ectoine.
- 76 % miglioramento della desquamazione della pelle dopo 28 giorni (in vivo 30 femmine tra 30 e 60 anni) 2 % Ectoine.
- 86 % Riduzione della rugosità della pelle dopo 28 giorni (in vivo 30 femmine tra i 30 e i 60 anni) 2 % Ectoine.
- Inibizione totale dei danni cellulari indotti dagli UV-A (studio in vitro).
- 92,7% di protezione contro la luce visibile (test della cometa in vitro).
- 68,9 % di protezione contro i danni UV-A (test della luce combinata in vitro).
- Inibizione completa della mutazione del DNA mitocondriale dopo i raggi UV-A (test in vitro su fibroblasto dermico misurato con la reazione a catena della polimerasi).
- Notevole riduzione delle cellule scottate dal sole (in vitro 4 % Ectoine).
- Notevole protezione delle cellule di Langerhans contro i danni UV (in vivo).
- Miglioramento del 200 % dell'idratazione della pelle. Dopo l'interruzione del trattamento, lo stato di idratazione è stato conservato per altri 7 giorni (in vivo su 5 donne volontarie).



#### **b) Esopolisaccarato di pseudoalteromonas**

- (In vivo) Significativo miglioramento a lungo termine dell'idratazione della pelle.
- (In vivo) Significativa riduzione a lungo termine della rugosità della pelle.
- (In vitro) L'esopolisaccaride mostra il 12,7% in più di ritenzione d'acqua rispetto all'ialuronano di sodio (acido ialuronico).

#### **c) Capsule di riempimento ialuroniche**

- Prova (in vitro) della capacità di rigonfiamento delle capsule ialuroniche.
- (In vitro) test sull'aumento dell'assorbimento dell'acqua DVS (Dynamic Vapor Sorption): 6 volte superiore alle tradizionali sfere di riempimento.
- (Prova ex vivo) della capacità di rigonfiamento dello strato corneo da parte delle capsule di riempimento ialuroniche (17% in più rispetto alle sfere tradizionali) con il risultato totale di
  - 71% di rughe in meno
  - 77% di pelle più liscia

#### **d) Cyclopeptide**

- Test in vivo che dimostrano un notevole miglioramento della levigatezza della pelle rispetto al placebo.
- Test in vitro (cDNA array) notevole protezione della matrice extracellulare rispetto al placebo.

#### **e) Estratto di radice di Krameria triandra**

- Test in vitro su PC12 (linea cellulare) riduzione del
  - 23 % Noradrenalina (marcatore di stress)
  - 33 % Dopamina (marcatore di stress)
- Test in vitro su NCTC (linea cellulare continua di cheratinociti umani)
  - 24 % Noradrenalina (marcatore di stress)

*Forse la fonte della giovinezza non è affatto una fonte*

*Forse è un modo di vedere le cose*

*Un modo di pensare e di capire*

*La forza combinata di ognuna delle vostre cellule,*

*Sostenuta dal potere dell'EXCELLENCE.*

*Nannic, 2016*

EXCELLENCE è un'innovazione di prodotto all'avanguardia di Nannic International bvba. Per maggiori informazioni: [nannic.it](http://nannic.it)

**NANNIC**



# EXCELLENCE

BY NANNIC

Il vostro partner NANNIC

[www.nannic.it](http://www.nannic.it)